

ALUTECH Garázskapu család

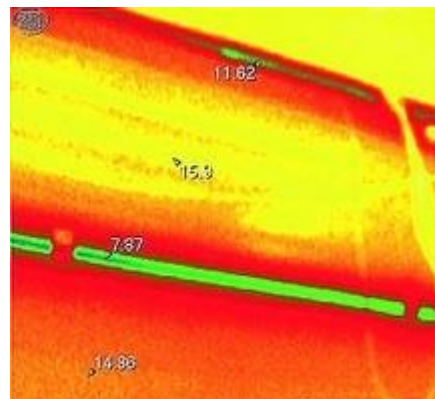
Az **ALUTECH Classic és Standard**, minden igényt kielégítő, széles körben elterjedt, kiváló minőségű alkatrészekből készített termék család. Magas minőségű alkatrészekből összeállított, akár 6 m szélességig és 3,1 m magasságig rendelhető ermék.

Vasalati eleme kétféle rugótípussal rendelhető, a Standard rendszernél a tokba szerelt húzórugós megoldás, a Classic rendszernél torziós rugóval ellátottak, ahol alacsonyvasalatos megoldással is rendelhető. Standard rendszer esetén a húzórugó a tok részbe szerelt, a szükséges szemöldök magasság így motorizálva 12,5 cm, az oldaltávolság 13 cm, a belső alkatrészek és a vasalat összes eleme felület kezelt, horganyzott, igényes kialakításal. A Classic rendszernél a torziós rugók a szemöldök részen vagy a hátsó vasalatra szereltek, a szükséges szemöldök magasság így motorizálva 23 és 12,5 cm, az oldaltávolság 12 cm, a vasalat összes eleme felület kezelt, horganyzott, a zsanérok, csavarok inox – kóracél anyagból igényes kialakításal készültek, így prás helységeben bátran ajánljuk. Mindkét vasalat esetén a görgőzés csapágyazott, teflon görgős. A rogók élettartama napi 4 nyitás esetén 17 Év! ami 25.000 nyitásszámal rendelkezik, ez a szám egyedülálló a garázskapu piacon lakossági kiszolgálásban.

Panel elemei nagy stabilitású, 4,5 cm vastag, poliuretán habbal hőszigetelt, időtálló tűzi horganyzott, porszórt festéssel, acélszekciókból áll, amelyek ujjbecsípődés elleni védelemmel ellátottak, a Az alsó panel belső szerkezetére kapcsolódik a több légkamrás gumi légzáró, az oldalsó részeken egyedel csak az ALUTECH gyárja 2 rétegű gumiszigeteléssel rendelkezik ami még tökéletesebb zárást biztosít a négy oldali szigeteléssel, így a kapu akár passzív házakhoz is bátra ajánljuk. A szerelési pontokon visszahajtott a panel lemezélése ezért nagy stabilitást kölcsönöz a panel hosszanti irányában , biztos csavarozást, így még hosszabb élettartamot ad a kapunak. 5 m feletti kapuk esetén a panelmervítés hozzátartozik a kapuhoz. A panel felülete minden esetben festett, a fautánzatu felületik is egyedi technológiával készíttetek, így a fóliás kapukkal szemben nem mattul meg, időtálló, gyönyörű sík felület ad vissza. A panel vastagság nagymértékben csökkentett hőátadási ellenállást. Alutech panel 45 mm vastag. Ez 12,5%-kal több mint a versenytársaké. A csökkentett hőátbocsátási ellenállása Alutech panelek $1.65 \text{ m}^2 \text{ }^\circ\text{C} / \text{W}!!!$



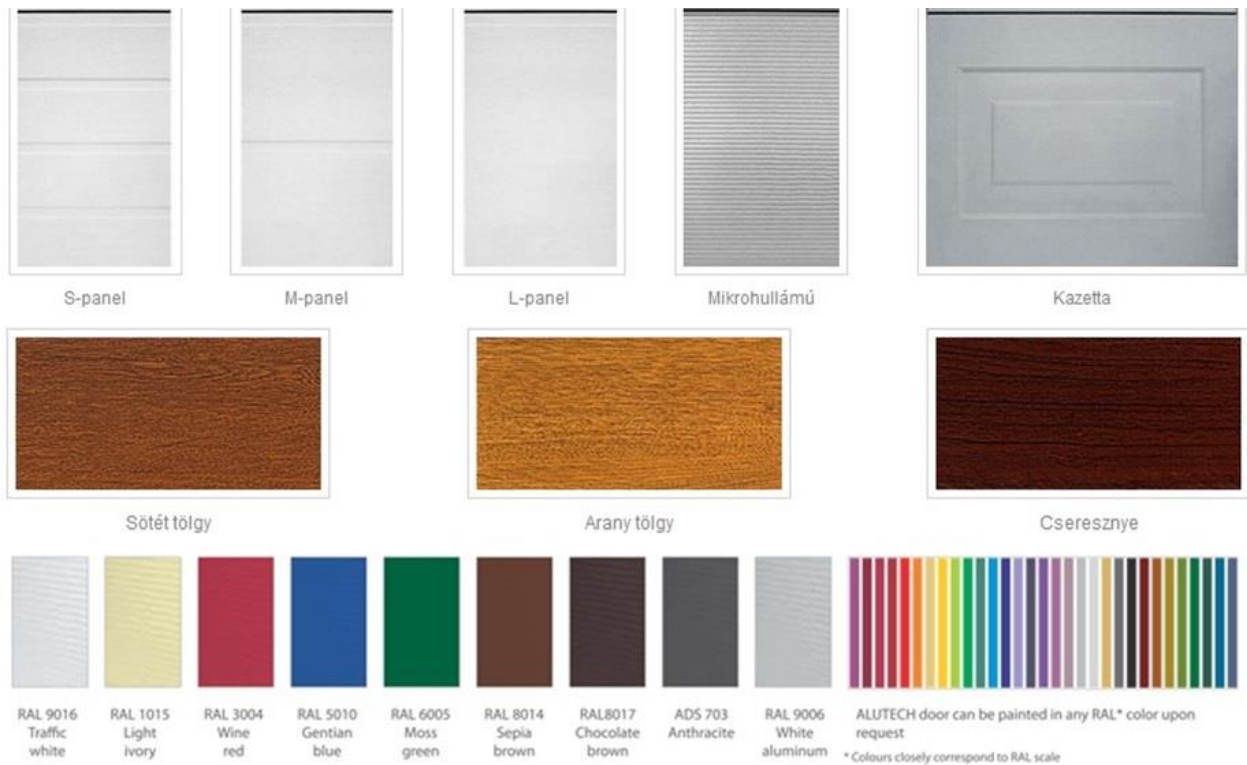
Panel kép
egyedülálló a kapuk között



Hőkép, ami

Az ALUTECH kapu összességében mind szereléstechnikailag mind esztétikailag a legigényesebb igényeket elégíti ki, ára mindenképp kedvezőbb a versenytársakéhoz képest, többet ad, a nagy „H” betűs konkurensel szemben egy más dimenziót biztosít, jobbat, szebbet, csendesebbet, tartósabbat, 10 év átrozsdásodás elleni védelemmel, 2 év teljes garanciát élvezhet boldog tulajdonosa, a kapu

megfelel az EU szabványainak, rendelkezik CE minősítéssel. A garázkapu gyártója Fehéroroszország, aki az Orosz piacon bizonyít, szélsőséges időjárási körülmények között.



9 féle alapszínben alapáron!!!



A garázkapuhoz tartozó saját gyártású motorcsalád az Exitec, KEY és V2 motorcsaládot ajánljuk, a motorok belső szerkezete megegyezik, különböző vevőegységgel felszerelt, esztétikus, digitális vezérléssel ellátott. Fém, láncos sínrendszer, kioldószerkezettel, a zárási végponton zárószervezettel, késleltett világítással ellátott (V2 –nél LED-es). Motorok 3 féle húzóerővel készülnek, 50 – 65 – 110 Kg, a sínrendszer 5 féle, 3 – 3,3 – 3,7, 4, 5,7 m így szinte minden igényt kielégítenek. Akadályérzékeléssel, nyitáskor – záráskor lassítási funkcióval ellátottak, feltolás elleni védelem, távirányítójuk formatervezett, erős masszív házzal készülnek. Igény esetén kicseréljük 4 csatornásra, így kerkapunyitóját, világítását könnyen integrálhatja a garázkapu távirányítójára.

